



АДМИНИСТРАЦИЯ ГОРОДА ПЕРМИ

ДЕПАРТАМЕНТ ЗЕМЕЛЬНЫХ ОТНОШЕНИЙ

Сибирская ул., д. 15, Пермь, 614000, тел. (342) 212-46-78, факс 212-41-51
e-mail: dzo@gorodperm.ru, http://www.gorodperm.ru

РАЗРЕШЕНИЕ

на размещение объекта

№ 21-01-45-РЧ от 14 МАР 2022

Департамент земельных отношений Администрации города Перми в соответствии с пунктом 3 ст. 39.36 Земельного кодекса Российской Федерации, Положением о порядке и условиях размещения объектов на землях или земельных участках, находящихся в государственной или муниципальной собственности, на территории Пермского края без предоставления земельных участков и установления сервитутов, публичного сервитута, утвержденным Постановлением Правительства Пермского края от 22 июля 2015 г. № 478-п, заявлением от 03 марта 2022 г. № 21-01-06-1794

разрешает ОАО «МРСК Урала» (ИНН 6671163413, ОГРН 1056604000970, место нахождения: 620026, Свердловская область, г. Екатеринбург, ул. Мамина-Сибиряка, д. 140)

размещение объекта: линии электропередачи классом напряжения до 35 кВ, а также связанные с ними трансформаторные подстанции, распределительные пункты и иное предназначенное для осуществления передачи электрической энергии оборудование, для размещения которых не требуется разрешения на строительство (строительство участка ВЛ 0,4 кВ от ближайшей опоры ВЛ 0,4 кВ от ТП-6618, установка оборудования учета э/э на опоре ВЛ 0,4 кВ для электроснабжения индивидуального жилого дома по адресу: Пермский край, г. Пермь, Свердловский район, ж/р Бахаревка (кадастровый номер земельного участка 59:01:4411538:664)

способ размещения объекта: наземный, надземный

на землях: государственная собственность на которые не разграничена

местоположение: Пермский край, г. Пермь, Свердловский район, ж/р Бахаревка

разрешение выдано на срок: бессрочно

Дополнительные условия размещения:

Территория, согласно схеме, расположена в зоне с особым условием использования территорий: приаэродромная территория аэродрома аэропорта Большое Савино.

ОАО «МРСК Урала»:

1. При использовании земельного участка соблюдать правила использования воздушного пространства, установленные постановлением Правительства Российской Федерации от 11 марта 2010 г. № 138 «Об утверждении Федеральных правил использования воздушного пространства Российской Федерации»;

2. В соответствии с пунктом 7(2) Положения о порядке и условиях размещения объектов на землях или земельных участках, находящихся в государственной или муниципальной собственности, на территории Пермского края без предоставления земельных участков и установления сервитутов, публичного сервитута, утвержденного постановлением Правительства Пермского края от 22 июля 2015 г. № 478-п, представить в департамент земельных отношений в течение 1 месяца с момента размещения объектов материалы контрольной геодезической съемки размещенных объектов на бумажном и электронном носителях на безвозмездной основе.

Приложение: схема предполагаемых к использованию земель или части земельного участка (на 1 л. в 1 экз.)

Начальник отдела предоставления
земельных участков по работе
с юридическими лицами



С.С. Бажина

Схема предполагаемого использования земель или части земельного участка

Объект: «Строительство участка ВЛ 0,4 кВ от ближайшей опоры существующей ВЛ 0,4 кВ от ТП-6618, установка оборудования учета э/э на опоре ВЛ 0,4 кВ для электроснабжения индивидуального жилого дома по адресу:

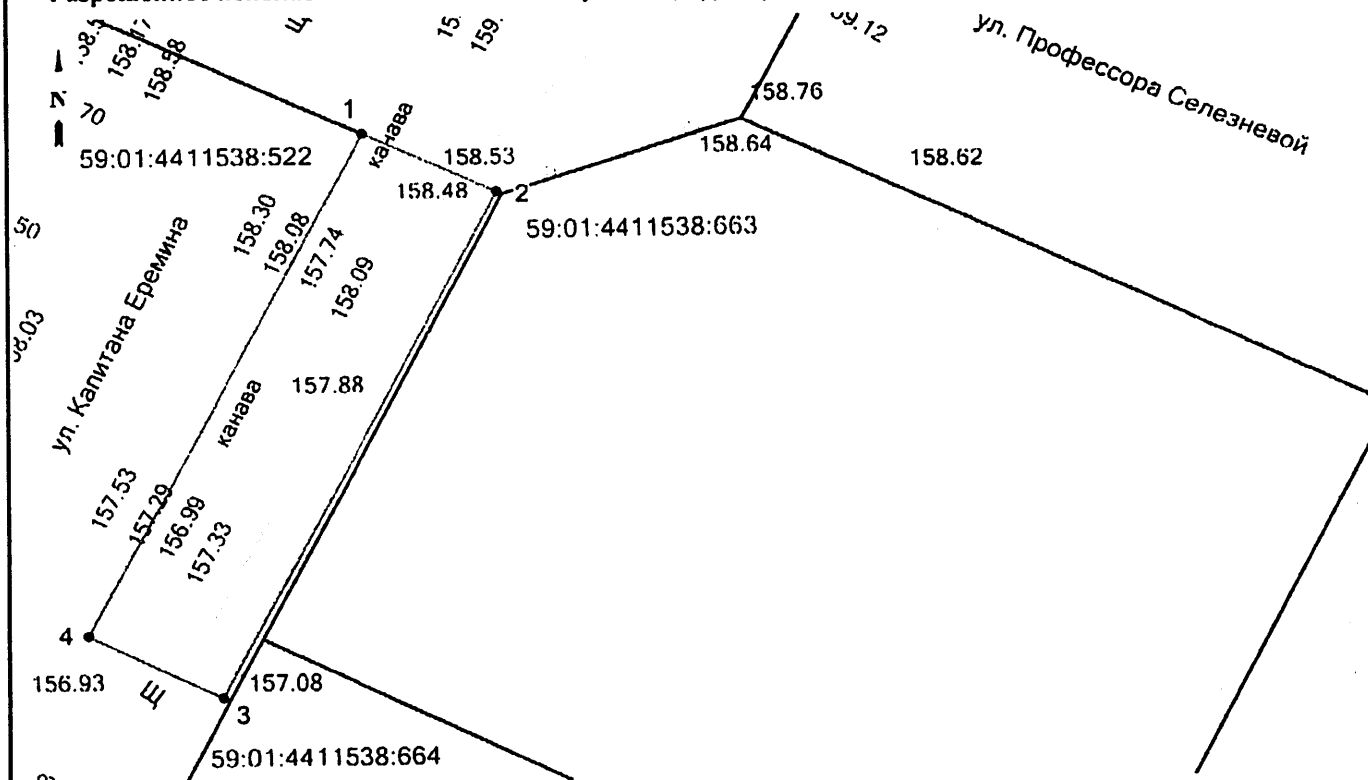
Пермский край, г. Пермь, Свердловский район, ж/р Бахаревка (кад. номер зем. участка 59:01:4411538:664)»

Местоположение: Пермский край, г. Пермь, Свердловский район, ж/р Бахаревка

Площадь земель или части земельного участка: 115 кв.м.

Категория земель: земли населенных пунктов

Разрешенное использование: Земельные участки (территории) общего пользования



М 1:250

Условные обозначения:

59:01:4411538:663 - номера земельных участков по сведениям ГКН

- границы земельных участков
- границы испрашиваемого участка, обозначение и номера поворотных точек
- проектируемая линия ВЛ 0,4 кВ

Ведомость координат (МСК-59)		
Номера точек	Координаты, м	
	X	Y
1	509907,03	2230447,87
2	509904,83	2230452,36
3	509886,53	2230443,00
4	509888,81	2230438,55
1	509907,03	2230447,87

Описание смежных землепользователей:

2 - 3 59:01:4411538:547 Собственность публично-правовых образований

2 - 1 59:01:4411538:522 Собственность публично-правовых образований

Заявитель ОАО "МРСК УРАЛА"

Широких О.Л.

(подпись, расшифровка подписи)

По доверенности ПЭ-440-2022 от 12.01.2022 г.

Гачегова Н. В.